

Information om inkommen bygglovsansökan

Till Myndighetsnämnden Bygg- och miljö har det inkommit en ansökan om tidsbegränsat bygglov för uppställning av byggkran under fem år.

Kranen kommer att placeras i anslutning till verksamhetslokal i kvarteret Hjultorp på fastigheten Svarvaren 6 i Vårgårda kommun.

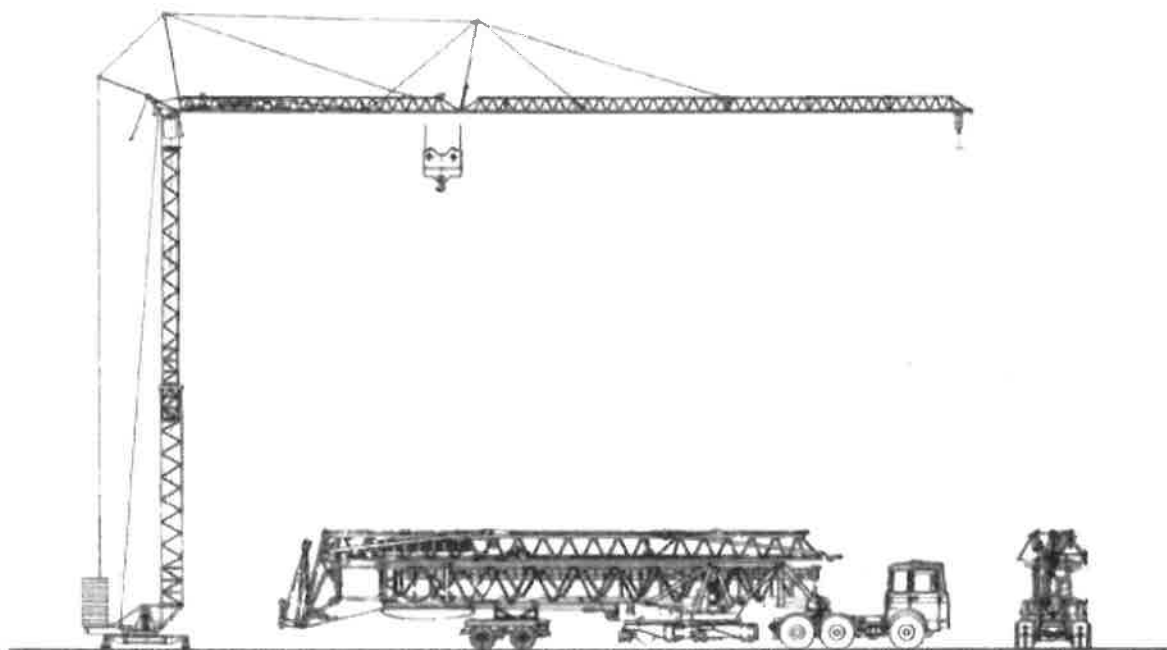
Den tilltänkta uppställningen av kranen har som syfte att lasta betongelement, utnyttja platsen på fastigheten på ett bättre sätt samt minska på användningen av dieseldrivna lastfordon.

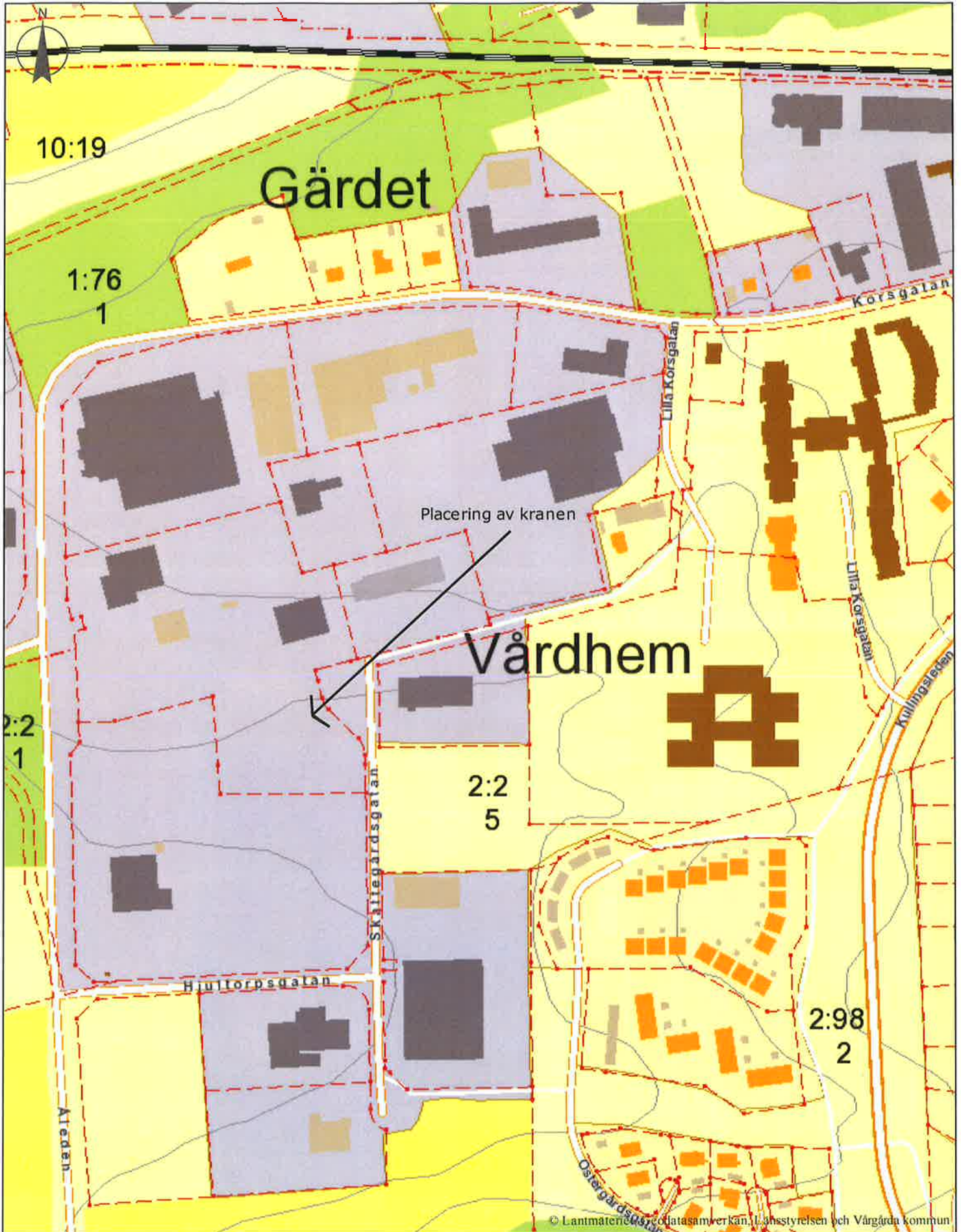
Kranen kommer utnyttjas maximalt 18 timmar måndag-fredag mellan 07.00-17.00 vilket motsvarar en snitt tid på ca 3 timmar/dag.

Höjden på kranen är ca 24 m.

Ansökningshandlingarna finns tillgängliga på Bygg- och miljöenheten i Vårgårda kommunhus. Eventuella erinringar mot ansökan skall skickas till Myndighetsnämnden Bygg- och miljö 447 80 Vårgårda, senast **den 10 december 2018**.

Myndighetsnämnd Bygg- och Miljö





Placering av kranen



1:3 000

VÅRGÅRDA KOMMUN Bygg & Miljö	
INK	2018 -11- 1 6
Dnr.	18/1357

VÅRGÅRDA KOMMUN Kommunkontoret Fastöppningen	
2018 -11- 1 6	
Dnr	planbeteckn.

Vårgårda Kommun
447 80 Vårgårda

Er referens
Sabina Talavanic

Projekt: Kranetablering

Kompletterande information angående ansökan om tillfälligt bygglov för kran.

Prefabtrappan förser den svenska byggvaruindustrin med betongtrappor.

Idag tillverkar vi dessa trappor inomhus och lagrar dem utomhus i väntan på vidare transport till byggarbetsplats.

När produkten är klar lyfts den upp på vagn för transport ut till lager. Lyft inomhus sker med eldriven, rälsbunden travers och utkörning sker med eldriven truck.

På lagergården lyfter vi av produkten med dieseldriven truck och förflyttar den till lämplig lagringsplats.

Vid lastning för transport utnyttjas också dieseldriven truck.

I vårt arbetsmiljöarbete har vi konstaterat risker i moment där vi använder truck i kombination med personal som arbetar intill truck vid lastning.

För att eliminera risker och minska nyttjande av dieseldrivna fordon vill vi utföra dessa moment med byggkran.

Omfattning av lyft för lagring är ca 3 timmar per vardag.

Omfattning av lyft för transport varierar. Varje lastningstillfälle vara 1-3 tim och första halvåret har vi lastat vid i snitt 3 tillfällen per vecka.

Sammanfattningsvis utnyttjar vi kranen maximalt 18 tim måndag - fredag mellan kl. 7 - 17

Placering av kranen återfinns i bilaga.

Med vänlig hälsning

Prefabtrappan



Jörgen Keysan