

Kärlväxtinventering som underlag för detaljplan i två områden vid Klövervägen, Vårgårda.

Komplettering till tidigare naturvärdesinventering.

Therese Alfsdotter och Calle Bergil, *Melica*

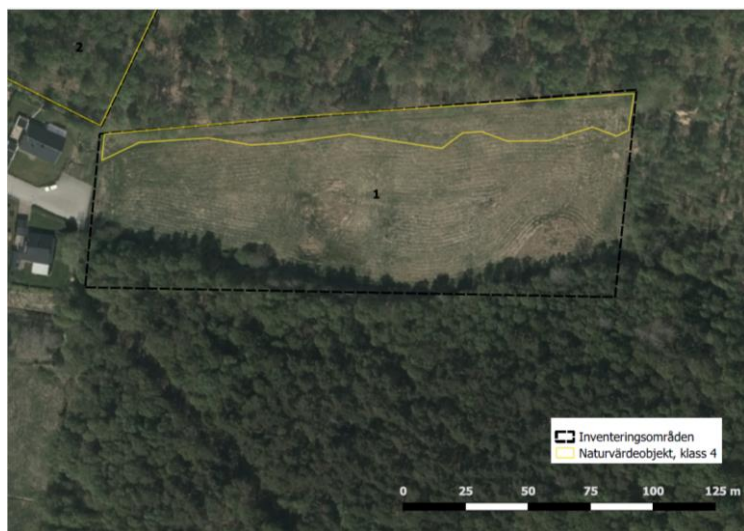
2019-09-23



Fiskhamngatan 10
414 58 Göteborg
031 85 71 00
www.melica.se

Uppdraget

Vårgårda kommun undersöker möjligheten att bebygga två områden mellan Klövervägen och naturreservatet Tånga hed (se karta). Som underlag till detaljplanen beställdes en naturvärdesinventering som Melica genomförde under 2017. Då avgränsades ett så kallat naturvärdesobjekt längs norra delen av delområde 1 som utgör ett stråk för närboende, med hänsyn till naturvärden kopplade till hävdgynnad ängsflora (se karta). Eftersom naturvärdesinventeringen genomfördes i november, bedömdes det rimligt att göra ett återbesök för att inventera kärlväxter i delområde 1 under sommarsäsong. Melica genomförde inventeringen sommaren 2019.



Karta 1. Karta över inventeringsområde 1 samt naturvärdesobjekt i norra delen.

Resultat och slutsatser

Större delen av delområde 1 domineras av så kallade kvävegynnade igenväxningsarter, vilka inte ger ett förhöjt naturvärde. Inom gränsen för naturvärdesobjektet noterades dock flertalet arter som indikerar hävd och som visar på en intressant miljö ur naturvårdsperspektiv.

Följande naturvårdsintressanta arter av kärlväxter noterades; ljung, rödven, röllika, krypvide, lundstarr, gråfibbla, smultron, ängsviol, ängskovall, fårsvingel, ärenpris, bergsyra, käringtand, ängsvädd, lingon, blodrot, röllika.

Utöver kärlväxter påträffades flera fjärilsarter samt insektshål som troligen tillhör sandbin. Följande fjärilsarter påträffades; mindre guldinge, citronfjäril, luktgräsfjäril, rapsfjäril, storfläckig pärmorfjäril, mindre tåtelsmygare.

Fynd av flertalet fjärilsarter och en riklig mängd bohål som troligen tillhör sandbin, är tydliga naturkvaliteter och förstärker områdets ängskaraktär och naturvärde. En viktig aspekt i sammanhanget är att naturvärdesobjektet ligger nära naturreservatet Tånga hed, och därmed kan fungera som spridningskorridor och kompletterande lokal för reservatets arter.

Sammantaget har remsan med ängsflora ett bevarandevärde. Vid en exploatering kan stråk som detta komma att grusläggas eller asfalteras. För att bevara värdena är det viktigt att stråket får förbli som det är idag, med nuvarande marktyp och gräsklippningsregim.