

DIARIENUMMER: xxxx
FASTSTÄLLD: 2018-01-31
VERSION: xxxx
SENAST REVIDERAD: 2018-01-31
GILTIG TILL: 2019-01-30
DOKUMENTANSVAR: IT-avdelningen

Instruktion

Instruktion för hur man kommer igång med Windows 10

Dokumentet finns till för dig som fått Windows 10 på din dator och behöver hjälp med nyheterna för Windows 10.



HERRLJUNGA KOMMUN

Våga vilja växa!

Innehåll

Kom igång med Windows 10	2
Startmenyn	2
Installationspaket	2
Installera en skrivare	3
Internet explorer 11	4
Support	4

Kom igång med Windows 10

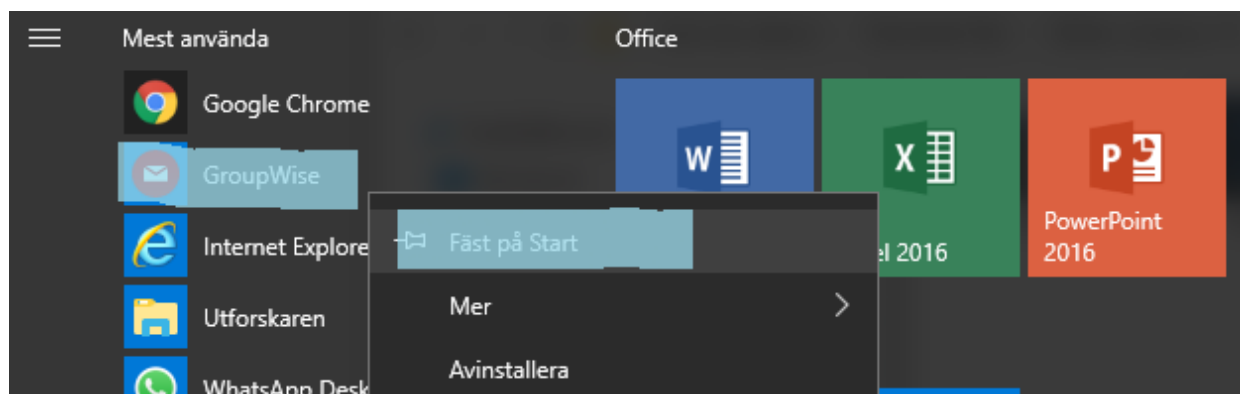
Startmenyn

En av de större ändringar i Windows 10 är att man tagit bort mappstrukturen i startmenyn och går istället i en alfabetisk ordning.

Man kan även högerklicka på sina applikationer (Program) och välja "Fäst i start". Applikationerna kommer då hamna i den högra delen av startmenyn för att man snabbare ska kunna starta applikationer man använder dagligen.

Man kan sedan gruppera dessa ikoner genom en "drag n drop" funktion som innebär att du drar genvägen till det stället där du vill ha den.

Bilden nedan visar ett exempel på hur det kan se ut med en gruppering samt hur man fäster applikationen på startmenyn.



Installationspaket

Datorn levereras alltid med en uppsättning standardprogram (adobe reader, internet explorer, groupwise t.ex.). Om det saknas några program behöver man starta installationspaketet för applikationen.

Installationspaketen kan man nå på två olika sätt. Första sättet är att gå via zenworks agent, det finns en genväg till denna på ditt skrivbord. I det nya fönstret som dyker upp finns det sedan en mapp som heter installationspaket. I denna mapp finns paket som man installerar genom att dubbelklicka på dem. Fördelen med att gå via zenworks window är att man får en grön stapel under paketet där man kan se hur långt installationen kommit.

Det går även att nå samma installationspaket via startmenyn. Dessa ligger i en mapp som heter Installationspaket. Här saknar man dock den gröna stapeln som visar status på installationen.

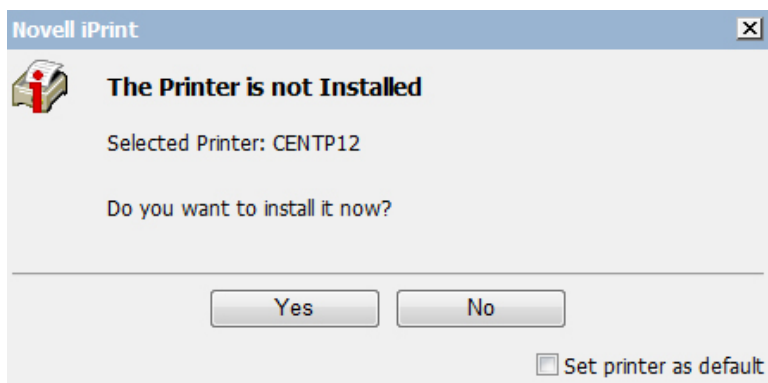
Installera en skrivare

Större delen av datorerna i kommunen styrs av en policy där skrivarna installeras automatiskt men om du saknar en skrivare behöver du installera denna själv.

Detta gör du lättast genom att klicka på förstoringsglasat till höger om startmenyn. Sök sedan efter ”Lägg till en skrivare (iprint) och klicka på genvägen.

Du kommer nu hamna på en webbsida där du väljer vilken skrivare du vill installera.

När du klickat på en skrivare kommer du få en fråga som du behöver godkänna. Här kan du även välja om skrivaren ska vara standardskrivare.



Internet explorer 11

När du först öppnar internet explorer 11 kommer det att dyka upp en fråga gällande inställningar. Bocka i alternativet ”Använd de rekommenderade inställningarna...” och tryck sedan ok.



Du behöver även ändra en inställning i webbläsaren som du gör genom att klicka på verktyg, internetalternativ. I det nya fönstret väljer du fliken säkerhet och bockar ur ”Aktivera kernelläge”.

Starta sedan om internet explorer.

Support

Vid ev frågor ber vi er kontakta servicedesken. Ni når servicedesken via telefon, mail eller självserviceportal.